

CONCORSO INTERNAZIONALE DI PROGETTAZIONE

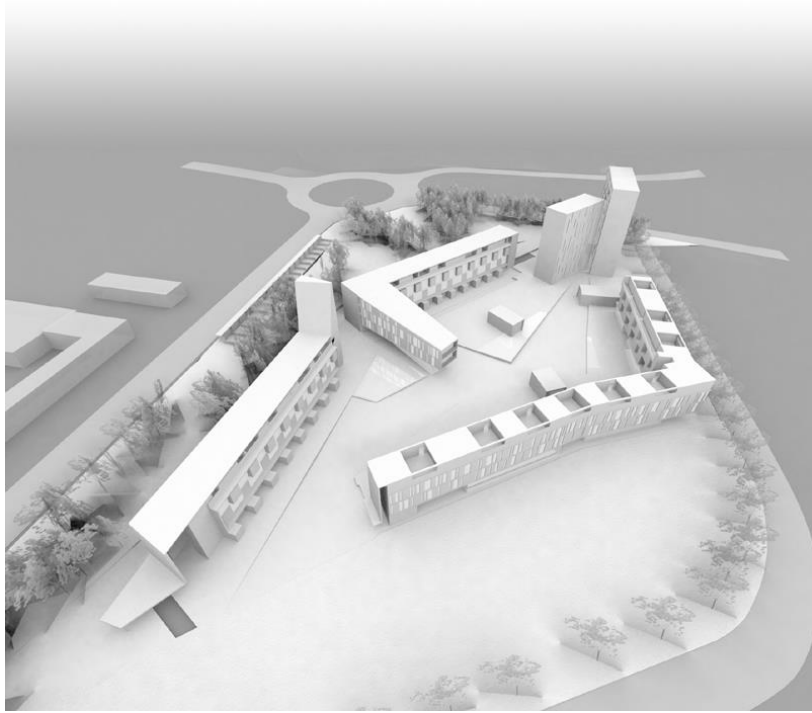
Abitare a Milano

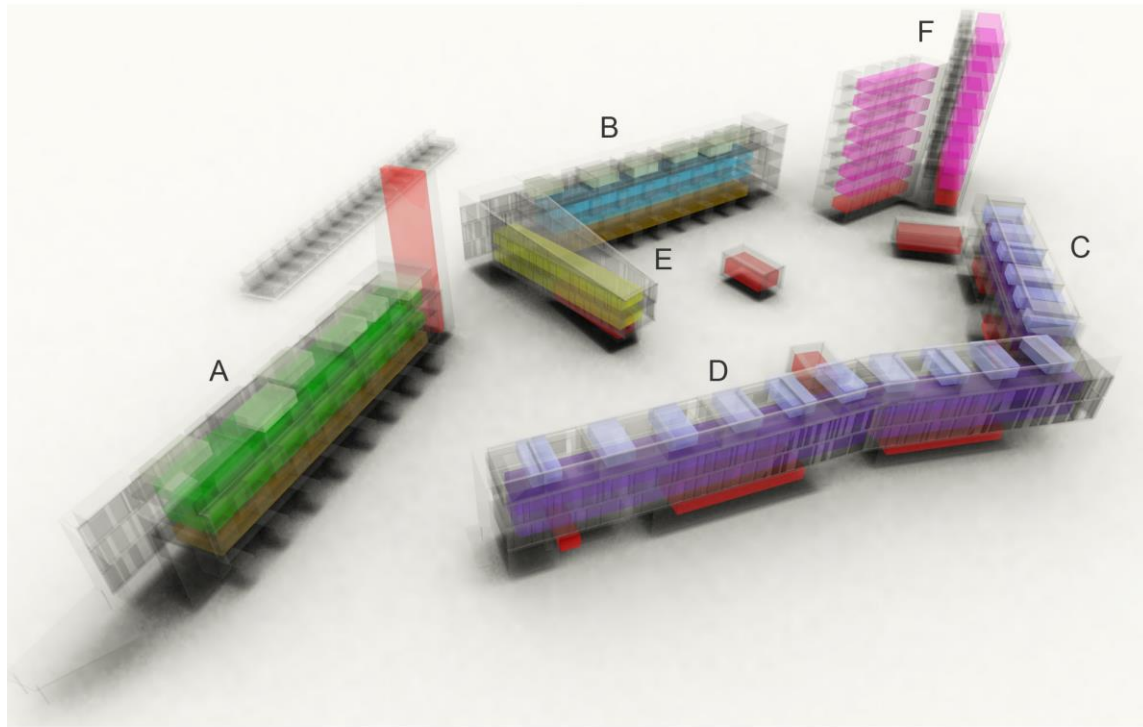
nuovi spazi urbani per gli insediamenti di edilizia sociale



VIA SENIGALLIA







1 SERVIZI + COMMERCIO + SPAZIO COMUNE + POLIAMBULATORIO

4 MONOLOCALI

7 ALLOGGI SPERIMENTALI "IN PROGRESS"

2 ALLOGGI PROTETTI E ASSISTITI

5 MONOLOCALI

8 BILOCALI + TRILOCALI

3 ALLOGGI PROTETTI PER ANZIANI PARZIALMENTE AUTOSUFFICIENTI

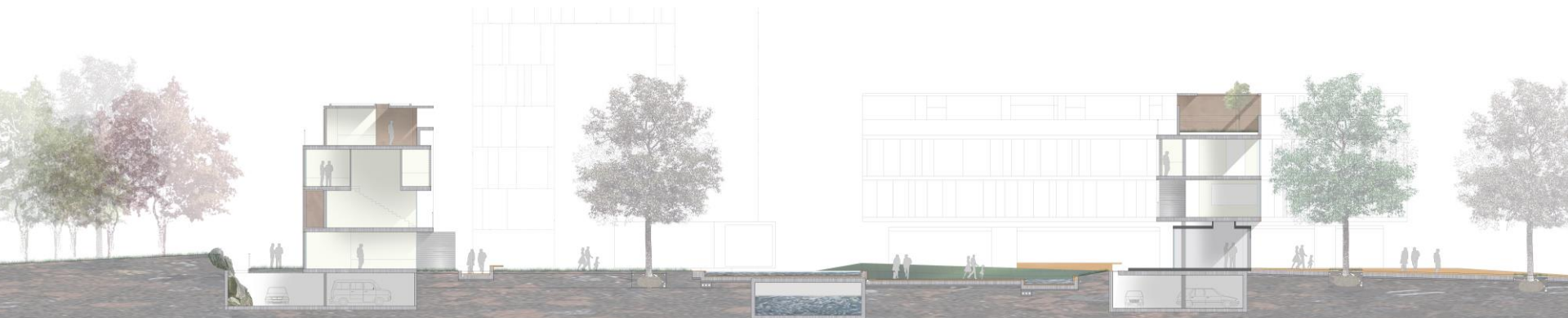
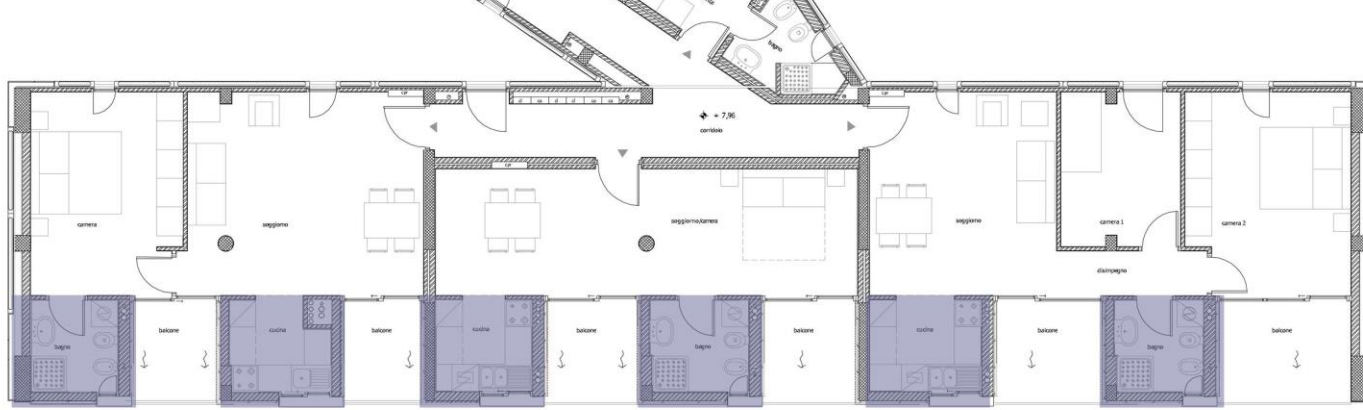
6 MONOLOCALI + TRILOCALI

9 BILOCALI A PATIO



Planimetria piano terra







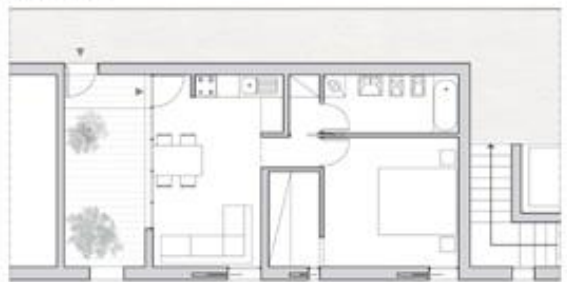
edificio C



piano primo
alloggio 3 persone
S.u.r. = 51mq.



piano secondo
alloggio 4 persone
S.u.r. = 71mq.



piano terzo
alloggio 2 persone
S.u.r. = 42mq.



edificio F



piano tipo
alloggio 3 persone
S.u.r. = 51mq.

piano tipo
alloggio 2 persone
S.u.r. = 42mq.



piano tipo
alloggio 1 persona
S.u.r. = 36mq.

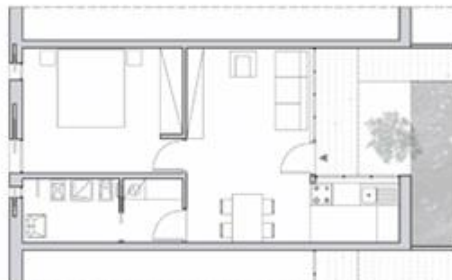
piano tipo
alloggio 3 persone
S.u.r. = 51mq.



abaco tipologie scala 1:100



edificio A e edificio B



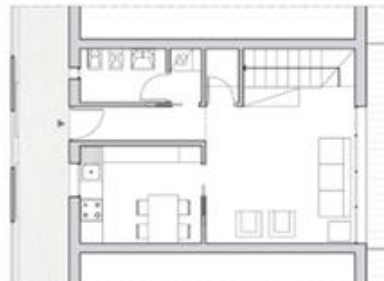
interno con "macchine serventi" - cucina,bagno



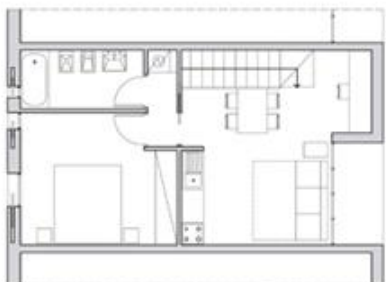
piano terra con giardino privato
alloggio 2 persone
S.u.r. = 42mq.



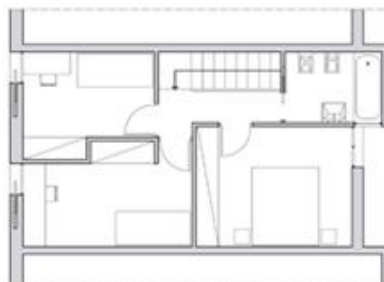
piano secondo
alloggio 2 persone
S.u.r. = 42mq.



piano primo *duplex
alloggio 4 persone
S.u.r. = 76mq. (cucina abitabile)



piano terra
alloggio 2 persone
S.u.r. = 42mq.



piano secondo *duplex
alloggio 4 persone
S.u.r. = 76mq.









